

# 西多摩医師会報

第113号 昭和57年3月



暮色迫る富士

青梅市 近藤 肇

## 目 次

### 時 報

1才6ヶ月児健康診査.....公衆衛生部... 松 原 貞 一 ... 2

### 文芸・随筆

短歌...「早春雑詠」..... 小 泉 新 策 ... 5

理事会報告.....1月定例理事会..... 5

医師会日誌..... 6

あとがき..... 6

時 報

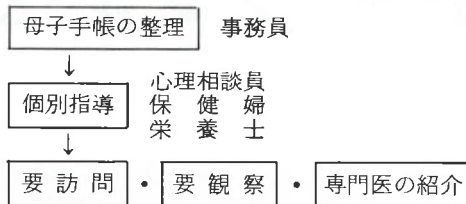
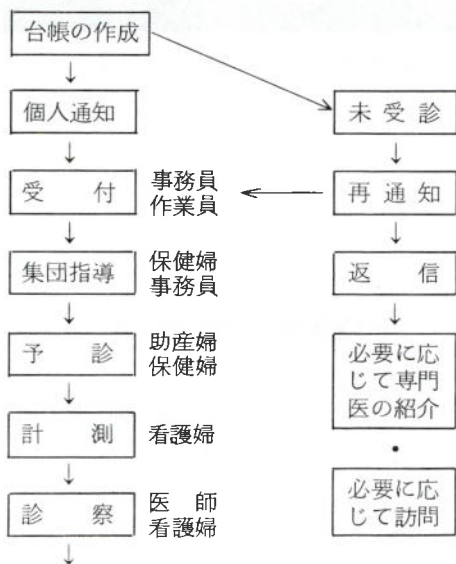
1才6ヶ月児健康診査

公衆衛生部 松 原 貞 一

52年より検討が続けられていた1才6ヶ月児健診は、西多摩地区においても各市町村同時に57年度より、いよいよ実施のはこびとなった。1才6ヶ月児は間脳支配から大脳支配が優位となった、即ち動物が人間になった最初の発達チェックである。従って運動面、言語、生活習慣、社会性においても、人間らしい最低のことをやっていたなければならない。即ち歩行、意味のある単語、排尿排便のしつけの開始と、子供に興味を示したり、親と一緒に遊ぶなどである。この時期に十分検査することにより、以前から疑われていた中等度以上の異常を再確認すると共に、微細脳障害症候群、軽度脳性麻痺、自閉症、軽度知能遅延、斜視、視力障害、難聴などの異常の芽を発見し、早期に治療に結びつけるのが、本健診の目的である。

1. 健康診査の体系

3ヶ月・6ヶ月・9ヶ月健康診査が主として身体異常の発見を目的としたものに対し、前記の如く1才6ヶ月児健診は主として精神・神経的異常の発見を目標としているので、他の乳幼児健診に比べて問診票の果たす役割が大きく、更には健診の流れの中に集団指導が入っているのが特徴である。



2. 問診票

各市町村共同形式の問診票が使用出来るよう西多摩地区共通の問診票を作製したので、それなりの特徴は出ているが、原則としては都で作ったヒナ型を参考とした。1～4・19は既往歴であり、5～7は現症で、8・9は運動機能、10～18が本健診の主たる目的である精神発達の里程標となる。

① 出生時の体重・身長

それぞれ3パーセント以下・97パーセント以上をチェックする。即ち体重は2500以下4000g以上のものに注意する。特に不当軽量児・未熟児は発育段階で異常が出て来ることがある。

② 出生時の異常(仮死・強い黄疸など)

脳性麻痺や精神薄弱など心身障害の過半数は出生周辺に原因があるので、1分以上の仮死・重症黄疸・早発黄疸・分娩損傷・呼吸障害・奇形・ひきつけ・未熟児網膜症・新生児低血糖症などのチェック。尚妊娠中の母親の異常と分娩時の異常については、健康診査票の方で問診することになっているが、40才以上の分娩・35才以上の初産・習慣性流産・多胎・出血・ウイルス感染・糖尿病・喫煙・睡眠薬などがハイリスク要因となる。

③ いままでにかかった重い病気

これまで3回の乳児健診をうけているので、発見又は疑いをもたれた身体異常及び既往症歴。

④ いままでにひきつけたこと

熱性けいれんとの鑑別が重要。6ヶ月以前の初発・無熱・30分以上持続・短時間に反復

- ・身体の部分的ひきつけなどに注意する。
- ⑤ からだの異常や心配なことがありますか。  
(耳や目がおかしいなど)
- ⑥ からだの発育について心配なことがありますか。(ふとりすぎやせすぎなど)  
単純性肥満・性早熟症・クッシング・小人身症などのチェック。
- ⑦ 食事について心配なことがありますか。  
離乳・断乳・食習慣の確立・栄養などなど。
- ⑧ ひとりて上手に歩けますか。  
ひとり歩きは殆どどの幼児が1才3ヶ月までには可能となる。歩かない……脳性麻痺、上手に歩けない……系統的骨疾患・股関節脱臼、転倒し易い……軽度片麻痺などのチェック。
- ⑨ ほしごどうのようなものを指先でつまんで、拾えますか。  
視覚注視・追視・視覚と運動との協応・手指運動特に微細運動のチェック。
- ⑩ 絵本を見せて知っているものをきくと指さしますか。  
聴覚・視覚・ことばの理解などのチェックで、この指さし (pointing) は、生後9ヶ月頃より出現し、伝達機能を有することから、言語の発達と正の相関関係にあるとされている。
- ⑪ 名前をよぶとその方をふりむきますか。  
見えない所から子供の名前をよんで、確実にふりむくかということで、先づは子供が自分の名前がわかっていることが大事であり、生後5・6ヶ月で殆どどの乳児が可能である。聴覚は勿論であるが、自閉的な子供のチェックになる。
- ⑫ 意味のあることを言いますか。たとえばお母さんのことを「ママ」などと。  
言語的知能の基礎構造が出来ているかどうかのチェックである。
- ⑬ オモチャの自動車を押ししたり、人形を抱いたりして遊びますか。  
自動車のもつ性質や機能を理解した上での行動発達のチェック。積木のように本来何の意味もない木の塊を使って、意味のある形を表現するテストとも似ているもので、言語的知能のチェックにもなる。

- ⑭ テレビやおとなの身振りなどのまねをしますか。  
精神発達の中で模倣の果す役割は大きい。自分を外界に合わせようとする、外界を自分の都合のよいように変えてしまうなど、子供に人や外界への関心・志向性がなくては出来ないことで、社会的な応答性の指標ともなる。
- ⑮ スプーンなどを使って食べようとしますか。  
この項目は自立への方向と目と手の微細な協応運動のチェックであり、生活習慣の習得のチェックにもなる。
- ⑯ なにかこわいことがあると、お母さんなど知っている人にしがみついたりしますか。  
母子関係 (アタッチメント) の発達のチェックで、或る特定の間人との間に形成される愛情のきつなといった精神構造のテストになる。
- ⑰ 顔を合わせようとしても、顔を見ずに目をそらしてしまいますか。(目が合わない)  
ひととの結びつきを中心に行なう行動観察で、自閉傾向の子供は周囲に対する無関心が目立つ。
- ⑱ だれがいても、まるで人がいないかのように全く無視して動きまわっていますか。  
家の人にも、みしらぬ人にも全くなじみのなさから来る恐れも、同じく好奇心も示さず、全く無関心である場合。
- ⑲ 今迄にうけた予防接種の種類は。  
ツベルクリン反応は4才に達するまでに1回 (多くは3ヶ月健診時に) 行ない、陰性の場合BCG接種を行なうとあり、経口生ポリオワクチンは生後3ヶ月から48ヶ月に至る期間、しかし生後3ヶ月から18ヶ月即ち1才6ヶ月までの間に2回の投与を完了することが望ましいとあるので、BCG・ポリオは原則として終了しているはずである。

### 3. 健康診査票

体 重	身 長	妊娠中の母の異常 ある なし
Kg	cm	
パーセン タイル	パーセン タイル	分 娩 時 異 常 ある なし

(4)

大頭・小頭などの判断のために、頭囲をパーセントイル付まで表示することもある。

#### アンケート上の問題点

1. 身体発育上の問題点( 5 , 6 )
2. 食事・栄養上の問題点( 7 )
3. 運動機能上の問題点( 8 , 9 )
4. 精神発達上の問題点( 10 …… 18 )
5. その他( 1 …… 4 , 19 )

アンケートを点検、不備を補う保健婦が、問診の段階でアンケート上の問題点を拾い出すことになっている。

#### 診療所見

一般検査の外歩行の様子を見る、積木を積み立てみる、鉛筆でなぐり書きをさせてみる、絵本で pointing テスト、ペンライトで追視テスト、聴力テストなども行なう。

1. 形態異常(大頭・小頭・顔つき・胸隔・四肢など)
2. 胸腹部の所見(心雑音・そけいヘルニア・喘息・腹部瘤など)
3. 皮膚の異常(湿疹・血管腫・あざ・青白い・アトピー性皮膚炎・皮膚化膿症など)
4. その他の所見

1 から 3 まではこれまでに発見されていた疾患の再確認であり、本健診の主たる目標である神経・精神発達の異常は、4. その他の所見、に入るこ

とになると思う。

#### 指導区分

事後措置として、健診医が指導区分を行なう。

- |           |     |        |
|-----------|-----|--------|
| A. 特に異常なし | 相 談 | I 保育   |
| B. 健診時指導  |     | II 栄養  |
| C. 要経過観察  |     | III 心理 |
| D. 要精検    |     | IV その他 |
| E. 要治療    |     |        |

#### 1才6ヶ月児健診で見られ易い異常発見

1. 歩かない……脳性麻痺・知能遅延・ミオパチー・生理的遅滞
2. 歩き方がおかしい……整形外科的異常・軽度脳性麻痺
3. 言葉が遅い、意味のある単語を言わない……知能遅延・難聴
4. 音に対する反応が鈍い、呼んでも返事をしない……知能遅延・難聴
5. なんとなく反応が鈍い……軽度知能遅延・中等～軽度難聴
6. つかみ方がおかしい……微細脳障害症候群・軽度脳性麻痺

(参考文献)

乳児健診の神経学的チェック法(南山 覚)

1才6ヶ月児健診保健指導の手引(東京都)

#### 学術部からお知らせ

#### 3月学術講演会の予告

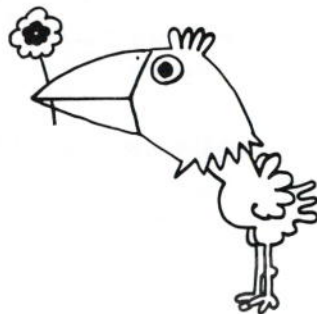
◎ 3月11日(木) 7:30 PM

演題 老人の感染症  
(最近の抗生物質療法)

講師 都立養育院附属病院  
内科医長 島田 馨先生

◎ 3月18日(木) 7:30 PM

演題 初期診療第4回 “ショック”  
講師 帝京大 麻酔科教授  
岡田 和夫先生



文芸・随筆

短歌

早春雑詠

小泉新策

温室に咲き終りたる鉢の梅  
日射す廊下に枝惜しみ剪る

野の梅もようやくにして匂ひ初む  
白くめだてり山ふところ

待ち侘びし恵みの雨のあたたかさ  
春の芽吹きも顕るくありなむ

魁けて水仙芽吹く庭隅に  
片栗の尖葉今朝は見えそむ

啄木鳥は枯木の如き冬眠の  
樹幹を叩きて呼びさますごと

秋川の川瀬にむれ翔ぶ青鷺の  
巢作るらしき所作を見せつつ

日々の態移ろひおそく見ゆれども  
現実は早し春の野山は

理事会報告

1 月定例理事会

昭和57年1月27日  
出席 13名

2 月予定

- ・2月8日 役員協議会
- ・2月17日 総務部会兼各部長合同会議
- ・2月24日 定例理事会

3 月予定

- ・3月8日 切替理事会
- ・3月17日 臨時理事会
- ・3月24日 定例理事会
- ・3月27日 定時総会

I 報告事項

1 地区医師会長協議会報告

瀬戸岡会長

- (1) 東京都医師会からの伝達
  - ① 老人保健法案について
  - ② 准看護婦の再教育講習会の開催について
  - ③ 地区医師会からの報告
 以上について会長より説明あり。

2 その他

- (1) 2月18日学術講演会について  
東 理事

2 各部報告

- (1) 総務部 江本理事
  - ・職員就業規案について
  - 2月8日の理事協議会迄に案を検討し意見をまとめる。

- (2) 入会申込
  - 大塚洋一先生(沢井診療所)
  - 三井久男先生(三井クリニック)
  - 星野陽治先生(青梅総合病院)
 退会申出  
菱山万里子先生 — 承認 —

II 協議事項

1 2月、3月の行事予定について

西村理事

(3) 公衆衛生部 松原理事

- ・1才6ヶ月児健診について
  - ① 市町村雇上げ方式で行う(集団方式)。
  - ② 問診票については、東京都のものに多



(6)

少修正を加える程度とし、公衆衛生部会で、再検討の上、案を提出する。

- (4) 福祉部 中村理事  
 ・新年会について  
 招待者22名 会員39名 計61名
- (5) その他

・防災計画について

各市町村の資料により2月の理事会迄に方針を、まとめるよう要請。 会長

・骨端炎について

出来る範囲の資料をまとめた上で、2月の理事会頃迄に報告されたい。 会長

## 医師会日誌

医療機関数 146 病院 22  
 診療所 124

会員数 237 A会員 135  
 B " 102

### 会議

- 2月5日 公衆衛生委員会  
 8日 理事協議会  
 12日 経理部会  
 "日 会報委員会  
 17日 総務部・各部長合同会  
 24日 理事会

### 講演会・その他

- 2月8日 保険整備会  
 10日 法律相談  
 18日 学術講演会  
 20日 囲碁大会  
 21日 ゴルフコンペ

### 役員出帳

- 2月3日 福先保健所定例会  
 10日 五日市保健所定例会  
 "日 都医学校医部連絡会  
 15日 都医学校医研修会  
 "日 三多摩広報部連絡会  
 19日 都医会長会  
 "日 三多摩会長会  
 "日 三多摩庶務部連絡会  
 25日 都医調査研究発表会  
 25日 都医産業医研修会

- ・税務関係参考書の斡旋について  
 ・56年度学校医研修会開催について  
 ・対外広報テレビ番組の放映について  
 ・学術講演会案内  
 ・会報  
 ・診療報酬点数選択届について

### 退会々員

氏名 太田英和  
 勤務先 福生病院 整形外科



2月号訂正(4頁上から5行目)

近藤監事 → 近藤友好監事  
 信任案 → 不信任案



### あ と が き

暖冬のせいか此の頃は何となく春を感じさせます。秋川の堤にも早咲きの梅が白い花を開いています。川辺ではかもが、堤・雑木林ではきじを見かけます。そんな折にいたましい大きな事故が相ついで起きています。ホテルニュー・ジャパンの火災・日航機の羽田空港での着陸寸前の墜落事故・つゞいて比島での観光機の墜落事故と新聞の紙面を賑わせています。

会報も56年度最後の号となりました。先月号では臨時総会の記事が数行に簡単に報ぜられていました。このことに色々な御意見を持っておられる先生方も多いかと思いますが、御投稿のないのはどうしたものかと不思議に思われました。

\* \* \*

昨年6月から点数改訂が行なわれましたが、その中で最も不都合・不愉快に思われるのは指導料の細則と点数の量の問題です。毎月不快な思いをし乍ら明細書を書いています。

はからず或る雑誌でこんな話を読みました。：某氏の所に突然いつにない莫迦みたいに高額の高額の18万円余の水道料金の請求書が送付されて来た。驚いた彼は早速原因を調べた所、彼の家の給湯管と水道管の接合部分が古くなって水もれを起こしていたらしい。そこで彼は管理の悪い水道局の責任ではないかと出張所に連絡した。局員の調査の結果、その水もれ箇所がもう20cm本管よりだったら水道局の管轄というぎりぎりの所であった。然し彼は度々水道局にかけあいに行ったが、水もれ分の料金も支払えということで請求書が度々送付されが来た。ついには給水停止勧告書付請求書まで来た。尚も彼は本局の方へも交渉したが分割支払方法を考慮してもよろしいという程度のことで結局支払わざるを得なくなった。そこで彼は考えた18万円余の金を全部硬貨で支払ってやろうと。1円から100円まで5種類の硬貨をごちゃませにして

5袋につめダンボールに入れておいて、受取りに来てもらった。最初に受取りに来た局員は驚いて、これじゃ持って帰れないとひきあげていった。その後課長等が軽自動車ですべて来てしぶしぶ、とにかくお金を預りましょうということで持ち帰った。その夕方遅く課長から電話があり、ぴったりに計算してあるといわれたが幾らか多いじゃないですかすぐ受取りに来て下さいと。実は彼、わざと17円程多く袋の中に入れておいた由。近ごろない痛快なお話。(鈴木 記)

昭和57年3月1日発行

発行所 西多摩医師会

東京都青梅市西分3-103

TEL(0428)23-2171(代)

会報編集委員 堤 次雄

植田 稔 桂木 真 川辺 隆道

菅井 義久 鈴木 修 高木 直

堀田 洋夫 道又 正達

印刷所 マスダ印刷 TEL(0428)22-3047

# Cardioprotective

…ストレスから心臓を保護します。

# Trasacor<sup>®</sup>

トラサコールは、 $\beta$ -受容体遮断作用のほかに、やや穏やかな膜安定化作用と本剤固有の内因性交感神経様作用(Intrinsic Sympathomimetic Activity: ISA)を有する不整脈・狭心症治療剤で、過剰な交感神経系の刺激から心臓を保護します。

新発売



不整脈・狭心症治療剤

# トラサコール<sup>®</sup>

錠20mg・40mg CIBA



CENTRAL  
CLINICAL  
LABORATORY

# 中央臨床医学研究所

〒197 東京都秋川市雨間 5 2 3

TEL 0 4 2 5 - 5 9 - 4 8 4 3

## 正確で信頼性の高い臨床検査

- 検査内容 ■ 日常検査 生化学検査 / 血清・血液学検査他
- 特殊検査 内分泌学検査 / ウイルス検査  
免疫学検査 / 病理組織学検査他
- 集団検査 小・中学生検査 / 成人病セット検査

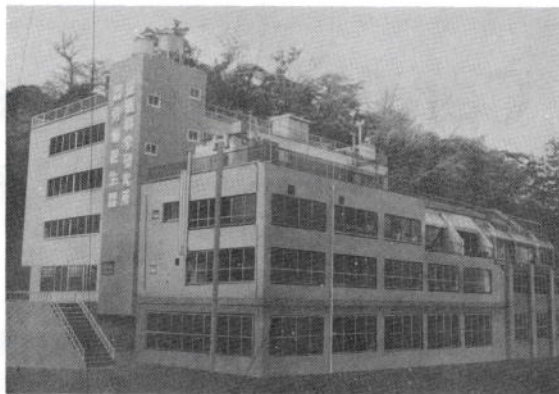
## 臨床検査センターの雄 保健科学研究所

横浜市保土ヶ谷区神戸町 1 0 6

電話 045 (333) 1661 (大代表)

八王子市子安町 3 - 1 7

電話 0426 (26) 2203・2204



- 総合臨床検査センターとして20余年間地域医療に貢献し、絶大な信頼を頂いています。
- 完全オンラインシステム化を実現致しました。(データ通信システム)
- 関係医療機関 約 3,500ヶ所
- 広範囲な検査内容
  - 内分泌学検査 ● 免疫学検査 ● ウイルス検査 ● 生化学検査 ● 血清学検査 ● 血液学検査
  - 病理組織検査 ● 細胞診検査 ● 重金属検査 ● 水質検査

！ 都川県の御得意先を毎日定期的に集配致します。御一報を御待ち致しています。